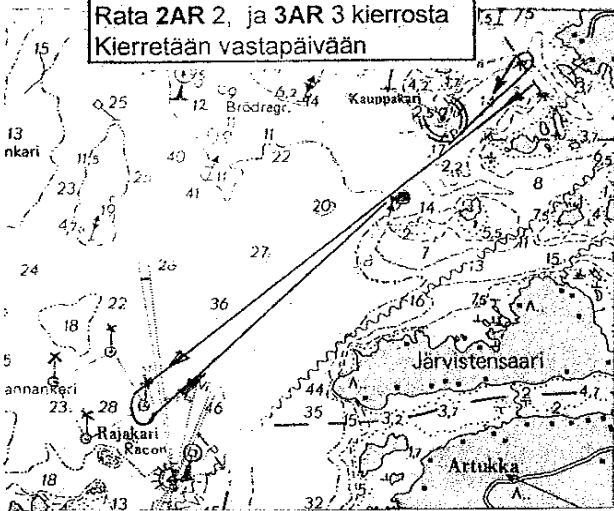
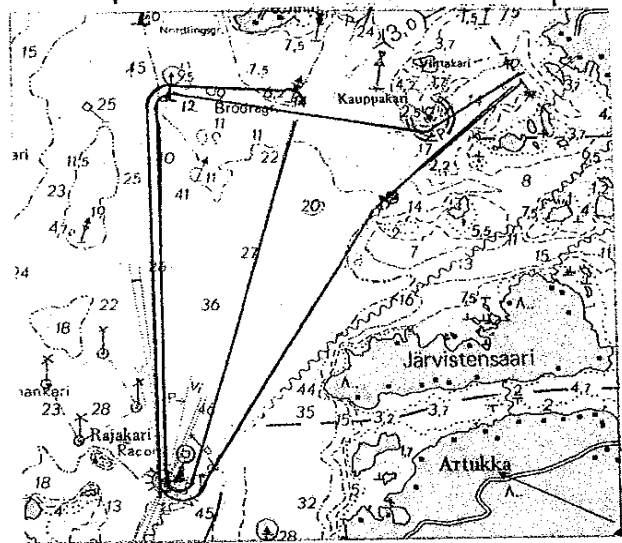


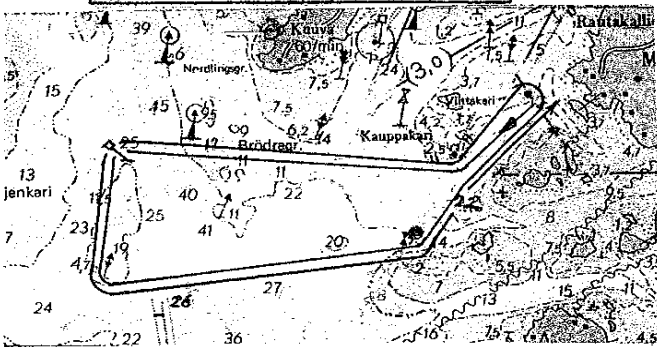
Rata AR, 1 kierros
Rata 2AR 2, ja 3AR 3 kierrosta
Kierretään vastapäivään



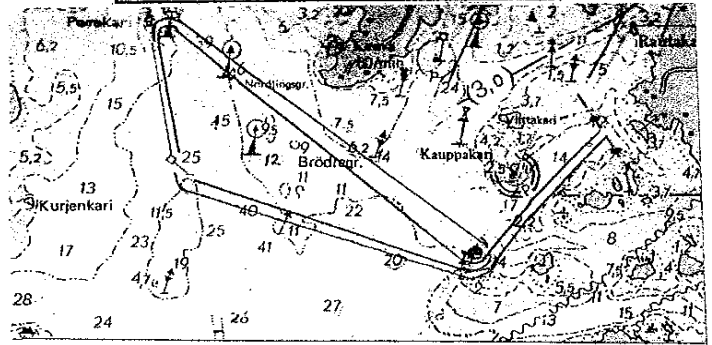
Radat CR & 2CR vastapäivään



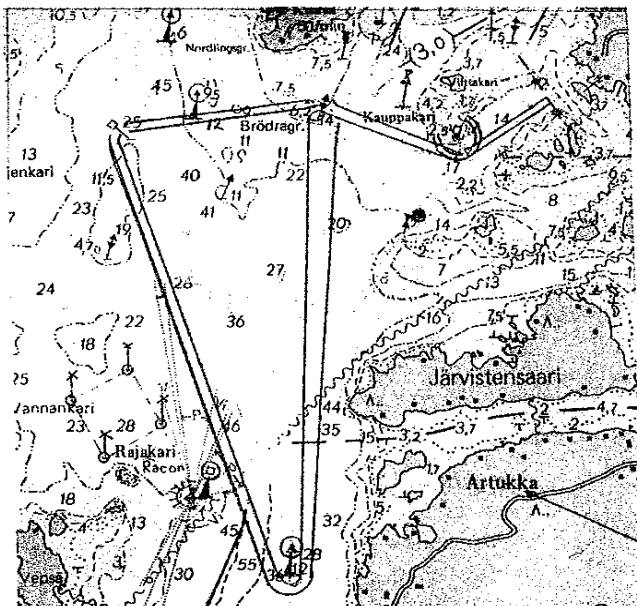
Radat D & 2D myötäpäivään,
Radat DR & 2DR vastapäivään
Huom: Kääntö maalipojilla vastapäivään



Radat E & 2E myötäpäivään
Radat ER & 2ER vastapäivään
E & ER = 1 täysi ruutu, 2E&2ER kaksi täyttä r.



Radat T, 2T & 3T myötäpäivään
Radat TR, 2TR & 3TR vastapäivään



Lähtöpoijun kiertävillä
usean-kierroksen radoilla
kierretään aina ulompi
lähtölinjan poiju sekä aina
vastapäivään, eli lähestytään
"maalin" kautta.

Nämä radat voidaan tuulen
laskiessa myös lyhentää
kierroksella (kahdella)